

Moderne illuminazioni per vano scala scala a confronto

Quanto costa un'illuminazione per il vano scala efficiente sotto il profilo energetico, allo stato attuale delle conoscenze tecniche? Abbiamo messo a confronto le soluzioni più diffuse per l'illuminazione del vano scala, tenendo conto di fattori misurabili, riscontrando qualcosa di sorprendente.



Lampade intelligenti TRIVALITE: All'avanguardia nelle zone di passaggio e negli uffici

Il sig. Francini è rimasto sbalordito

In occasione di un appuntamento di lavoro, il sig. Francini resta sbalordito nel vedere che l'illuminazione delle lampade al 1° piano e al piano interrato aumenta automaticamente non appena accede al vano scala. Ad ogni piano cresce il suo stupore mentre osserva l'illuminazione del vano scala che gli trasmette una sensazione di comfort e sicurezza. Allo stesso tempo apprezza i vantaggi delle lampade LED a risparmio energetico che illuminano solo le zone in cui è necessaria la luce.

Poco tempo dopo affida a un installatore l'incarico di realizzare lo stesso tipo di illuminazione per il vano scala all'interno del suo nuovo progetto di casa plurifamiliare. Oltre ai costi, per il sig. Francini è importante che la spesa per l'esecuzione dei lavori e la manutenzione si mantenga il più bassa possibile. Sulla base di queste esigenze, l'installatore elettrico offre al sig. Francini una soluzione che prevede l'utilizzo delle lampade TRIVALITE di Swisslux. Al committente piace l'idea che in questo modo, al contrario di altri sistemi di gestione delle luci, non sia necessario l'intervento di specialisti per la messa in servizio e la manutenzione.

Valutazione e confronto di più soluzioni

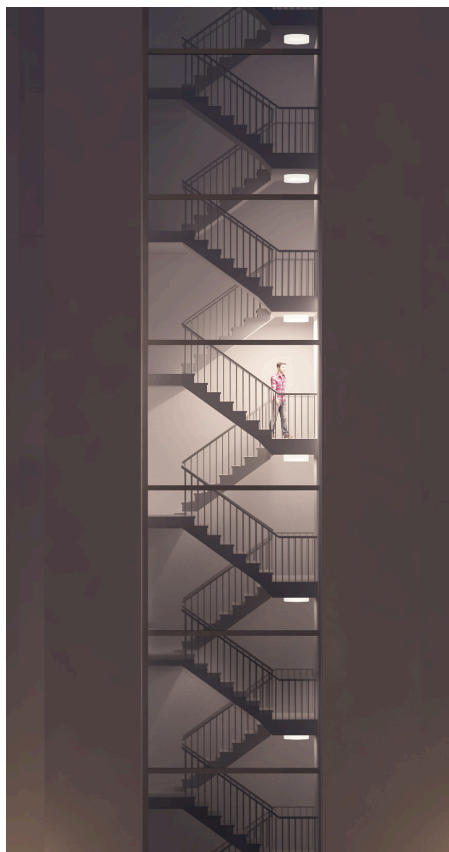
Mettiamo a confronto delle varianti di illuminazione per la costruzione di una nuova casa plurifamiliare a 6 piani. Per ciascun piano è prevista una lampada.

Le prime due opzioni a confronto prevedono delle funzioni di regolazione limitate e attivano l'intero gruppo di luci del vano scala come un singolo gruppo luce. Le varianti con funzioni ampliate attivano singoli gruppi di luci e offrono servizi supplementari, quali la funzione a sciami.

Rispetto ai costi d'investimento, l'installazione di base incide allo stesso modo per tutte le varianti. A seconda dell'opzione, l'incidenza dei costi per la regolazione o per le lampade aumenta o diminuisce. La soluzione attualmente più richiesta con rilevatori di movimento funge da termine di paragone. Questi costi corrispondono al 100%.

L'affabilità del servizio dipende dal numero dei singoli componenti e dall'impegno richiesto per l'eventuale rilevamento del guasto. È determinante, inoltre, l'eventuale ricorso di specialisti per la messa in servizio e la programmazione. Lo stesso vale per l'installazione e la pianificazione. Ad esempio, se per le lampade TRIVALITE occorre pianificare e installare solamente le lampade, un'installazione KNX comporterà una spesa decisamente maggiore.

Dal confronto emerge che per la scelta della giusta regolazione automatica dell'illuminazione è importante definire bene le esigenze. Una soluzione con funzioni ottimali e al passo coi tempi non deve essere necessariamente più costosa, al contrario può essere addirittura più economica se si utilizzano le lampade TRIVALITE.



Confronto

	Costi d'investimento	Funzione Regolazione automatica della luce	Affabilità del servizio	Affabilità dell'installazione e della pianificazione
Rilevatore di movimento Un rilevatore di movimento per ogni piano. Un gruppo di luci per tutto il vano scala	100%	■ ■ ■ □ □	■ ■ ■ □ □	■ ■ ■ ■ □
Lampade TRIVALITE Lampada intelligente con gestione delle luci integrata per la regolazione in funzione della presenza e della luce diurna	90%	■ ■ ■ ■ ■	■ ■ ■ ■ ■	■ ■ ■ ■ ■
Minuteria con tasto Due tasti per ogni piano. Una minuteria nella distribuzione secondaria.	112%	■ □ □ □ □	■ ■ ■ ■ □	■ ■ ■ ■ □
Regolazione del bus simile a KNX Un rilevatore di presenza per ogni piano. Attuatore centralizzato.	170%	■ ■ ■ ■ ■	■ □ □ □ □	■ □ □ □ □

Descrizione dei costi:

I singoli calcoli dei costi si basano sui dati USIE CPN 2016. In questo modo, in tutti gli esempi di calcolo saranno inclusi i costi per il materiale, la manodopera e tutte le spese generiche. È stato calcolato il costo di un vano scala tradizionale con un tipo di regolazione per volta. Inoltre sono state rilevate contestualmente le lunghezze dei cavi e dei tubi e quantificato il resto del materiale per la posa necessario per ogni tipo di regolazione. Per i tipi di regolazione minuteria con tasto, KNX e rilevatore di movimento è stata inclusa nel calcolo una lampada con caratteristiche simili alla lampada TRIVALITE. Per informazioni più dettagliate sul calcolo dei costi relativo alle singole tipologie di regolazione vi preghiamo di contattare la Swisslux SA.

