

# Comparaison de solutions d'éclairage d'escalier modernes

Quel est le coût d'un éclairage d'escalier au niveau actuel de la technique et efficace sur le plan énergétique? Nous avons comparé les solutions d'éclairage d'escalier les plus courantes à l'aide de facteurs mesurables et fait des constats étonnants.



Luminaires intelligents TRIVALITE: A la pointe du progrès dans les zones de passage et dans les bureaux

## Monsieur Meylan s'étonne

Lors d'un rendez-vous d'affaires, Monsieur Meylan est quelque peu surpris de voir que la lumière augmente automatiquement au premier étage et au premier sous-sol dès qu'il entre dans la cage d'escalier. À chaque étage, il est de plus en plus séduit par l'éclairage d'escalier, qui lui procure un sentiment de confort et de sécurité. En même temps, il se rend compte que l'utilisation des luminaires LED est économe en énergie. En effet, ceux-ci éclairent uniquement les zones où la lumière est nécessaire.

Peu de temps après, dans le cadre de la construction de son nouveau projet d'immeuble locatif, il confie à un installateur la réalisation d'un éclairage similaire pour la cage d'escalier. En plus du facteur de coût, il tient à ce que l'investissement en termes de réalisation et d'entretien reste le plus faible possible. Compte tenu de ces exigences, l'installateur électricien propose une solution avec des luminaires TRIVALITE de Swisslux. Le fait que, contrairement à d'autres systèmes de gestion de la lumière, il ne soit pas nécessaire de faire appel à des spécialistes pour la mise en service et l'entretien, plaît au maître d'ouvrage.

## Comparaison des différentes solutions

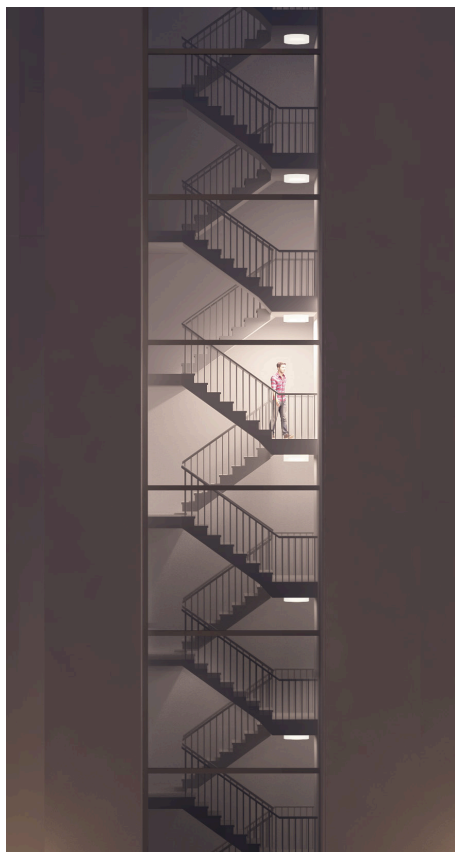
Nous comparons des variantes d'éclairage pour la construction d'un immeuble locatif de 6 étages. Un luminaire est prévu à chaque étage.

Les deux premières options disposent de fonctions de commande limitées, avec un seul et même groupe d'éclairage pour toute la cage d'escalier. Les variantes avec un éventail de fonctions plus large permettent l'allumage et l'extinction de groupes d'éclairage distincts et offrent des services supplémentaires, comme la fonction chenillard.

Dans la comparaison des coûts d'investissement, l'installation de base est intégrée de façon similaire dans toutes les variantes. La part des coûts liés à la commande ou aux luminaires est plus ou moins élevée selon l'option. La solution avec détecteurs de mouvement, la plus courante actuellement, est considérée comme la référence dans la comparaison. Les coûts pour cette solution représentent donc 100%.

La facilité de maintenance dépend du nombre de composants et des coûts qui seront engendrés par une éventuelle recherche de défauts. Un autre facteur est déterminant, à savoir s'il est nécessaire de faire appel à des spécialistes supplémentaires pour la mise en service et la programmation. Il en va de même pour la convivialité de l'installation et de la planification. Alors qu'avec le luminaire TRIVALITE, par exemple, seul ce dernier doit être prévu et installé, une installation KNX se révèle être nettement plus complexe.

La comparaison montre que, pour choisir la bonne commande de l'éclairage, il est important de bien définir les besoins. Une solution dont la fonctionnalité est moderne et optimale n'est pas forcément plus onéreuse et peut même revenir moins cher avec les luminaires TRIVALITE de Swisslux.



## Comparaison

	Coûts d'investissement	Fonction commande de la lumière	Facilité de maintenance	Convivialité de l'installation et de la planification
<b>Détecteurs de mouvement</b> Un détecteur de mouvement par étage. Un groupe d'éclairage pour toute la cage d'escalier.	100%	■ ■ ■ ■ ■	■ ■ ■ ■ ■	■ ■ ■ ■ ■
<b>Lampe TRIVALITE</b> Luminaire intelligent avec gestion intégrée de l'éclairage pour la commande en fonction de la présence et de la lumière du jour.	90%	■ ■ ■ ■ ■	■ ■ ■ ■ ■	■ ■ ■ ■ ■
<b>Minuterie par bouton poussoir</b> Deux boutons poussoirs par étage. Une minuterie dans la sous-répartition.	112%	■ ■ ■ ■ ■	■ ■ ■ ■ ■	■ ■ ■ ■ ■
<b>Commande bus similaire à KNX</b> Un détecteur de présence par étage. Actionneurs centralisés.	170%	■ ■ ■ ■ ■	■ ■ ■ ■ ■	■ ■ ■ ■ ■

### Explications relatives au calcul des coûts:

Le calcul de tous les prix est basé sur des données VSEI CAN 2016. Dans tous les exemples de calcul, le coût du matériel, le travail et l'ensemble des frais généraux sont par conséquent pris en considération. Le calcul a été effectué pour une cage d'escalier typique avec, chaque fois, un type de commande. Les longueurs des conduites de câbles et ainsi que le matériel nécessaire pour la pose ont été repris à l'identique pour chaque type de commande. Pour les commandes de type minuterie par bouton poussoir, KNX et détecteur de présence, un luminaire avec des caractéristiques photométriques semblables à celles du luminaire TRIVALITE a été intégrée dans le calcul. Pour de plus amples informations sur le calcul avec les différents types de commande, veuillez contacter Swisslux SA.

